



**MINISTÈRE
DE L'ÉDUCATION
NATIONALE
ET DE LA JEUNESSE**

*Liberté
Égalité
Fraternité*



COSUI OP@LE

06 FEVRIER 2025



**MINISTÈRE
DE L'ÉDUCATION
NATIONALE
ET DE LA JEUNESSE**

*Liberté
Égalité
Fraternité*



ORDRE DU JOUR

COSUI DÉPLOIEMENT :

- 1. RYTHME OP@LE**
- 2. TUTORATS 2024-2025**
- 3. INTÉGRATION DES BUDGETS**

COSUI USAGERS :

- 4. Campagne des clés OTP**
- 5. Plan National de Formation**
- 6. Suivi des demandes d'assistance**
- 7. Demandes d'évolution OP@LE**



**MINISTÈRE
DE L'ÉDUCATION
NATIONALE
ET DE LA JEUNESSE**

*Liberté
Égalité
Fraternité*



COSUI DEPLOIEMENT



**MINISTÈRE
DE L'ÉDUCATION
NATIONALE
ET DE LA JEUNESSE**

*Liberté
Égalité
Fraternité*

1/ RYTHME DÉPLOIEMENT OP@LE



	V8	V9	V10	V11	V12	TOTAL
Collèges	51	11	29	3	7	101
Lycées	20 (dont 1 GRETA)	1	16	1	11 (dont 3 GRETA)	49
EREA	0	0	0	1	0	1
Totaux	71	12	45	5	18	<u>151</u>

- Enquête redéploiement vagues 10 à 12



MINISTÈRE
DE L'ÉDUCATION
NATIONALE
ET DE LA JEUNESSE

*Liberté
Égalité
Fraternité*

2/ TUTORATS 2024-2025



Département	Tutorat	Recherche	Sans besoin
Ardèche	3	3	
Drôme	6	2	2
Isère	19	9	
Savoie	10	1	
Haute Savoie	12	2	1
TOTAL	50	17	3



3/ INTÉGRATION DES BUDGETS (MAJ 31/01)

MAJ 31/01	SG EPLE	SG EPLE	SG EPLE	SG EPLE		
Vague	Transmis aux autorités de contrôle Etape 60	Transmis aux autorités de contrôle Refus CA Etape 61	RC à saisir Etape 65	Budget exécutoire Etape 80	NB EPLE/Vague	Indicateurs Taux d'avancement MEX /vague
1				2	2	100,0%
2			1	12	13	92,3%
4	1		2	22	25	88,0%
5	1		1	18	20	90,0%
6	1		3	85	89	95,5%
7			2	57	59	96,6%
8	2	1	2	66	71	93,0%
Total général	5	1	11	262	279	93,9%

- 93,9 % de budget exécutoire.
- 2 Situations RH (dont 1 CRC) en cours de règlement : soit remplacement, soit appui,
- 15 Règlements conjoints pour les EPLE de Savoie en attente de retour CRC.



**MINISTÈRE
DE L'ÉDUCATION
NATIONALE
ET DE LA JEUNESSE**

*Liberté
Égalité
Fraternité*



COSUI USAGERS



**MINISTÈRE
DE L'ÉDUCATION
NATIONALE
ET DE LA JEUNESSE**

*Liberté
Égalité
Fraternité*

4/ CAMPAGNE CLEFS OTP



Campagne de distribution de clés OTP pour les établissements des vagues 7 et 8 :

- Agents comptables
- Fondés de pouvoir
- Secrétaires Généraux d'EPL

A ce jour, 80 clés OTP ont été envoyées.



MINISTÈRES
ÉDUCATION
JEUNESSE
SPORTS
ENSEIGNEMENT
SUPÉRIEUR
RECHERCHE
Liberté
Égalité
Fraternité

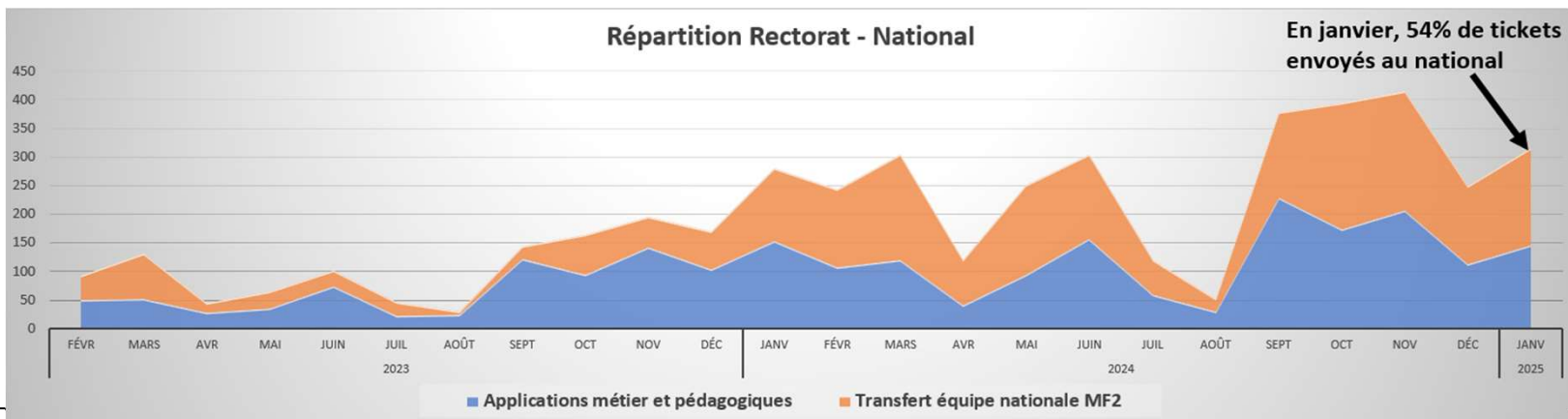
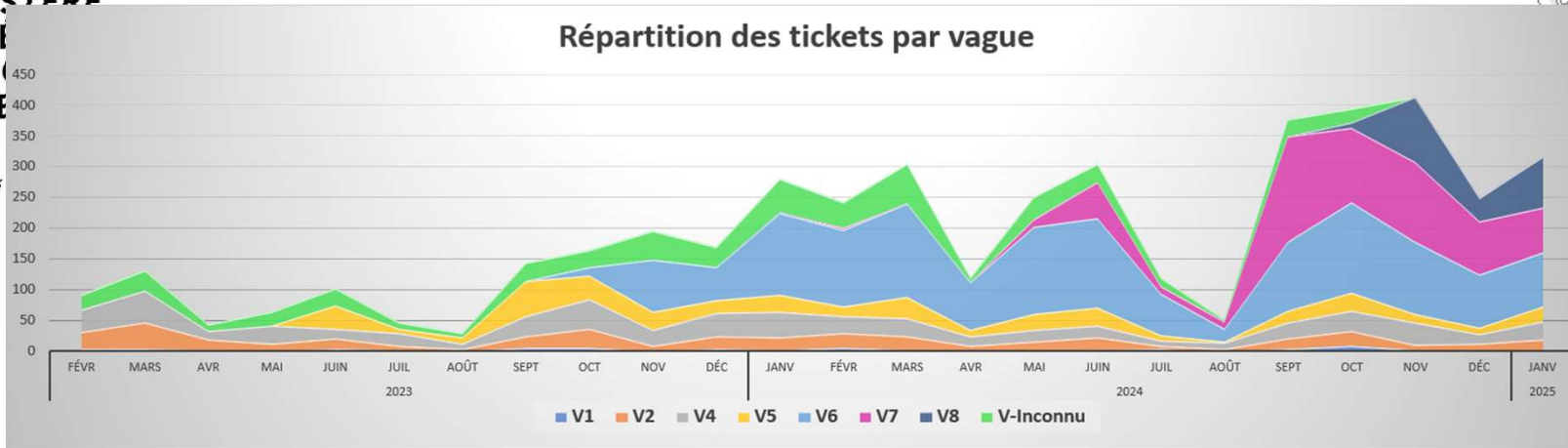
5/ PLAN NATIONAL DE FORMATION



Le calendrier du projet

CALENDRIER	PILOTES	ACTIONS
Entre les congés de la Toussaint et ceux de Noël 2024	Académies	Identification des formateurs de formateurs Transmission des supports de formation "métiers" élaborés en académie
4 février 2025	DGESCO - DAF A3 - Académies	Webinaire des formateurs de formateurs
Entre février et juin 2025	DAF A3 DGESCO Référents PNF	Elaboration du kit pour les modules organisation financière d'un EPLE, budget et DBM, dépenses, recettes. Echanges sur TRIBU + Webinaires thématiques
Juin 2025 (à confirmer)	DGESCO - DAF A3	Séminaire des formateurs de formateurs : présentation et mise en commun des supports
A partir de septembre 2025	Académies	Déploiement du kit – 1 ^{ères} formations
A partir d'octobre 2025	DAF A3 DGESCO Référents PNF	Elaboration du kit pour les modules comptabilité, immobilisations, MRCF, analyse financière.

6/ SUIVI DES DEMANDES D'ASSISTANCE





**MINISTÈRE
DE L'ÉDUCATION
NATIONALE
ET DE LA JEUNESSE**

*Liberté
Égalité
Fraternité*

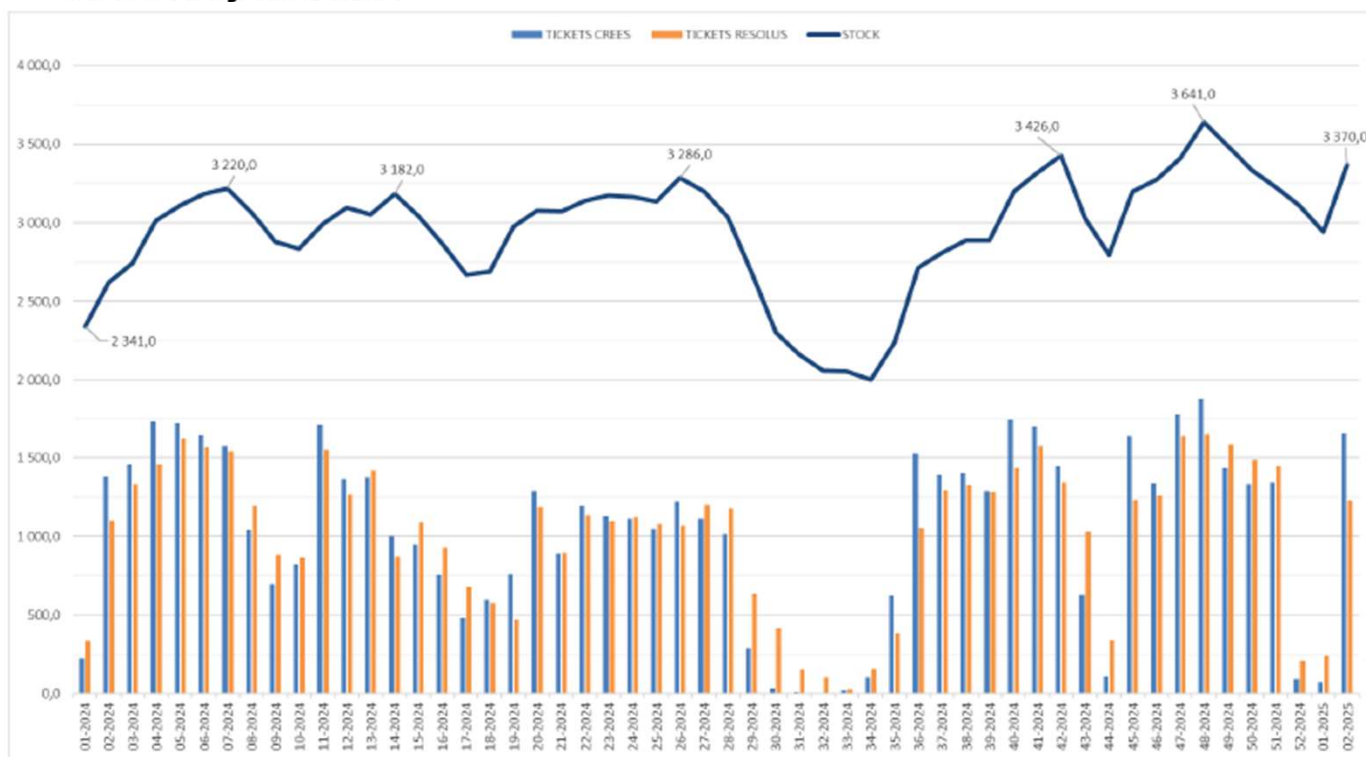
**6/ SUIVI DES DEMANDES
D'ASSISTANCE**

Académie	Assistance (complété le 13/01/2025)			
	moyenne tickets créés par mois et par EPLE 2024	capacité moyenne mensuelle de traitement 24 en acad	ratio nb de tickets créés par mois par étab utilisateur en 24	% tickets envoyés au national
Aix-Marseille	225	174	1,1	22%
Amiens	75	58	0,7	21%
Besançon	150	117	1,0	21%
Bordeaux	273	196	1,5	24%
Clermont-Ferrand	82	66	0,9	19%
Corse	8	3	0,6	59%
Créteil	276	61	0,8	71%
Dijon	165	133	1,1	19%
Grenoble	258	123	1,2	52%
Guadeloupe	3	0	0,1	100%
Guyane	11	0	0,4	98%
La Réunion	63	49	0,9	19%
Lille	168	120	0,7	29%
Limoges	28	15	0,4	47%
Lyon	240	177	1,3	26%
Martinique	7	0	0,1	96%
Mayotte	2	0	0,2	100%
Montpellier	190	157	1,0	17%
Nancy-Metz	119	94	0,7	20%
Nantes	209	168	1,0	18%
Nice	133	100	1,1	23%
Normandie	311	302	1,3	1%
Nouvelle Calédonie	6	0	1,9	100%
Orléans-Tours	209	124	1,0	40%
Paris	21	15	0,2	28%
Poitiers	106	43	1,1	60%
Polynésie Française	6	2	0,4	63%
Reims	115	83	1,3	26%
Rennes	315	262	1,9	16%
Strasbourg	133	50	1,0	62%
Toulouse	210	133	1,5	37%
Versailles	2025 - Direction d	251	0,9	35%
Wallis et Futuna	4	0	0,8	96%





6/ SUIVI DES DEMANDES D'ASSISTANCE EN 2024



Composition du stock

	Valeur	%
TOTAL du stock académique et national	3370	100%
Dont stock académique	1513	45%
Dont stock national	1857	55%

	Valeur	%
TOTAL du stock national	1857	100%
Assistance Guérande (Presta + ministère)	654	35%
MOA SI	54	3%
MOA CDC	20	1%
MOA Evolution	781	42%
MOE	3	0%
Diffusion	188	10%
TMA	330	18%
Ecart entre les 2 reporting	-173	-9%

6/ SUIVI DES DEMANDES D'ASSISTANCE

Activité du pôle d'assistance (Guérande)

Semaine 02

2025

Tickets entrants

473

Tickets résolus

289

Niveau de stock

654

Semaine 01

2025

Tickets entrants

25

Tickets résolus

212

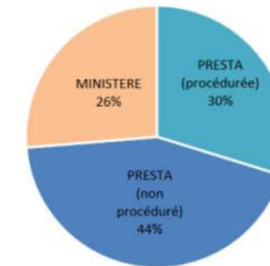
Niveau de stock

521

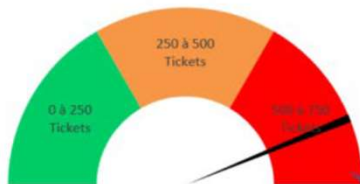
Analyse du stock par thème

Thème	Nbre de tickets
Budget	54
Comptabilité	172
Dépenses	163
Incident	99
Interfaces	20
Opale	2
Paramétrage	10
Recettes	89
Reprises de données	24
Traverse	21
Total	654

Résolution par équipe



Jauge du niveau du stock



- > Dès la seconde semaine de l'année 2025, une activité élevée est à souligner avec 473 nouvelles demandes d'assistance.
- > L'arrivée massive de tickets sur une période courte conduit mécaniquement à une augmentation du stock.

Le graphique est construit à partir d'un stock maximal de 750 tickets.

Evolution de l'activité



Le pôle d'assistance de Guérande est composée de trois équipes : deux équipes de prestataires et un équipe ministère rattachée à la DAF A3.

Taux de résolution *

77%

* Nbre de tickets résolus par le pôle d'assistance de Guérande / Nombre de tickets résolus par les équipes nationales.



MINISTÈRE
DE L'ÉDUCATION
NATIONALE
ET DE LA JEUNESSE

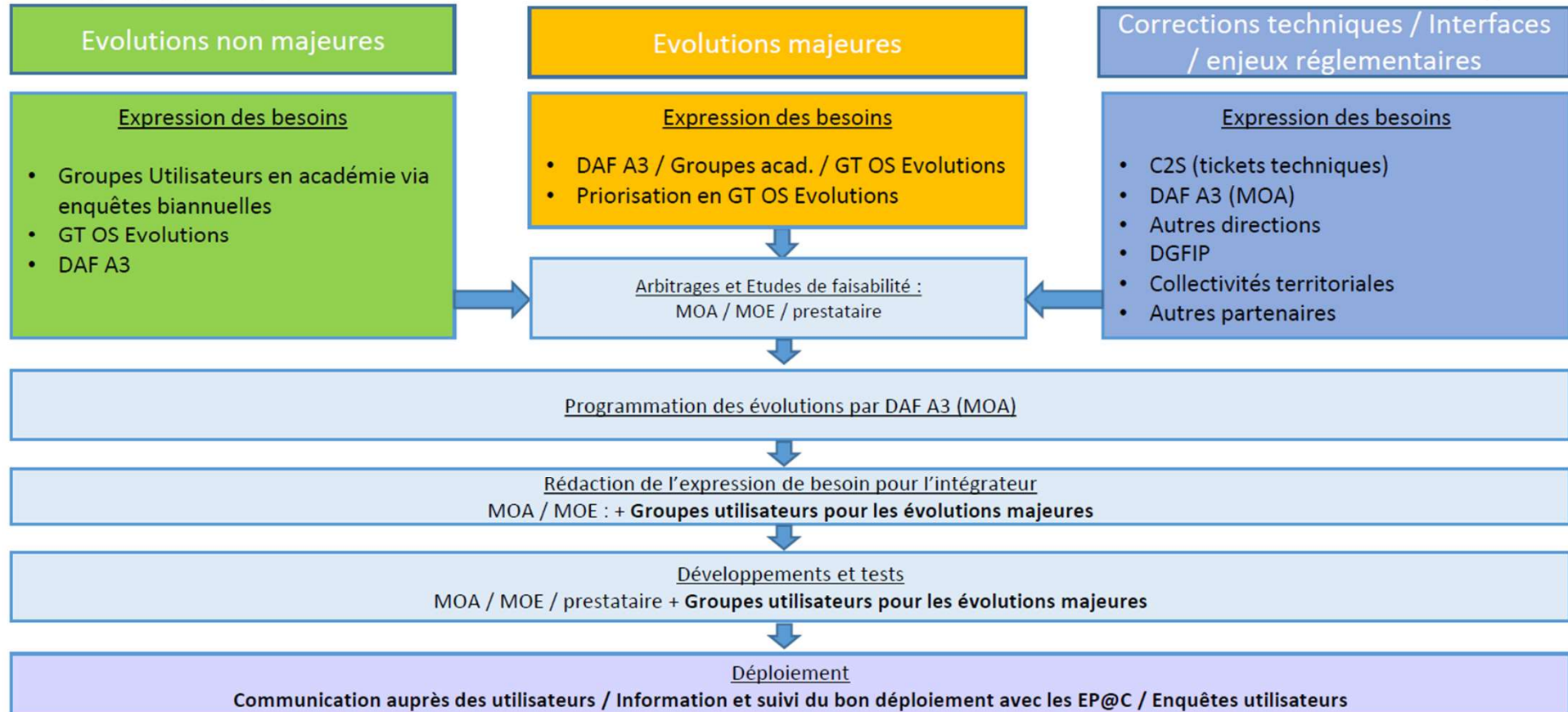
*Liberté
Égalité
Fraternité*

7/ DEMANDES D'ÉVOLUTION OP@LE



Beaucoup de tickets demandant évolutions du progiciel, souvent doublons : nécessité de centraliser et analyser ces demandes.

- Abandon du système de ticketing pour les demandes d'évolution et création de 2 voies de remontées utilisateurs
 - Groupes utilisateurs académiques : pour l'académie de Grenoble, membres du comité Usagers (également du comité de suivi du déploiement)
 - Relais, caractérise et priorise
 - GT OS Evolutions au niveau national (évolutions majeures)





MINISTÈRE
DE L'ÉDUCATION
NATIONALE
ET DE LA JEUNESSE

*Liberté
Égalité
Fraternité*

7/ DEMANDES D'ÉVOLUTION OP@LE



Calendrier :

- 20/01/25 : remontée des demandes d'évolutions et de la priorisation des évolutions majeures par GT OS
- 28/01/25 : GT OS Evolutions

- Janvier 2025 : Finalisation des groupes académiques utilisateurs OP@LE
- Mars & septembre : Remontées des demandes d'évolution par les groupes académiques
- Avril & Octobre : Webinaires pour tous les membres des comités utilisateurs



**MINISTÈRE
DE L'ÉDUCATION
NATIONALE
ET DE LA JEUNESSE**

*Liberté
Égalité
Fraternité*

7/ DEMANDES D'ÉVOLUTION OP@LE



Echange sur les évolutions à étudier



**MINISTÈRE
DE L'ÉDUCATION
NATIONALE
ET DE LA JEUNESSE**

*Liberté
Égalité
Fraternité*

EXTRATIONS / RESTITUTIONS



Au niveau académique, les axes de travail envisagés pour renforcer l'accompagnement métier :

- Experts Excel pour retravailler les extractions / restitutions
- Groupe de réflexion associé au contrôle de légalité
- Glossaire des restitutions

Au niveau national :

- CV le 7 février avec la DAF requête pour bloquants clôture 2024



MINISTÈRE
DE L'ÉDUCATION
NATIONALE
ET DE LA JEUNESSE

*Liberté
Égalité
Fraternité*

GRILLE CONTRÔLE COFI 2023



État du contrôle

- **Utilisation d'une grille « hybride »**: grille de la DAF à laquelle ont été rajoutés un onglet pour le contrôle des classes 4 (GFC et OP@LE) et un onglet pour la concordance de l'inventaire (GFC uniquement).
- **357/359 EPLE ont été contrôlés avec cette grille** (absence de COFI pour 2 établissements).
- Tous les agents gestionnaires se sont appropriés l'outil et maîtrisent l'utilisation de la grille.



MINISTÈRE
DE L'ÉDUCATION
NATIONALE
ET DE LA JEUNESSE

*Liberté
Égalité
Fraternité*

GRILLE CONTRÔLE COFI 2023



Les retours sur l'utilisation de la grille de la DAF

- **Une grille simple à utiliser** avec une harmonisation inter académique.
- **Nécessité que les EPLE aient transmis leur COFI via COFI pilotage** pour que la grille puisse être utilisée pour chaque EPLE.
- **Temps passé par établissement:** 1h en moyenne pour la personne qui effectue le contrôle (qui inclut le contrôle de la classe 4) + le temps nécessaire à la validation (variable)
- **Ne permet pas d'identifier toutes les problématiques**



MINISTÈRE
DE L'ÉDUCATION
NATIONALE
ET DE LA JEUNESSE

*Liberté
Égalité
Fraternité*

GRILLE CONTRÔLE COFI 2023



Les évolutions à venir

- **Contrôle de tous les établissements** avec la grille de la DAF (1^{er} niveau de contrôle), ce qui a déjà été le cas pour les COFI 2023.
- **Utilisation d'une grille de second niveau** pour un contrôle plus approfondi des EPLE dont une ou plusieurs problématiques ont été identifiées. Ce contrôle approfondi est le produit du travail inter académique.
- **EPLE concernés par la grille de 2^{ème} niveau** : ceux déjà identifiés (par le Rconseil notamment) et ceux dont la grille de niveau 1 fait ressortir des alertes.